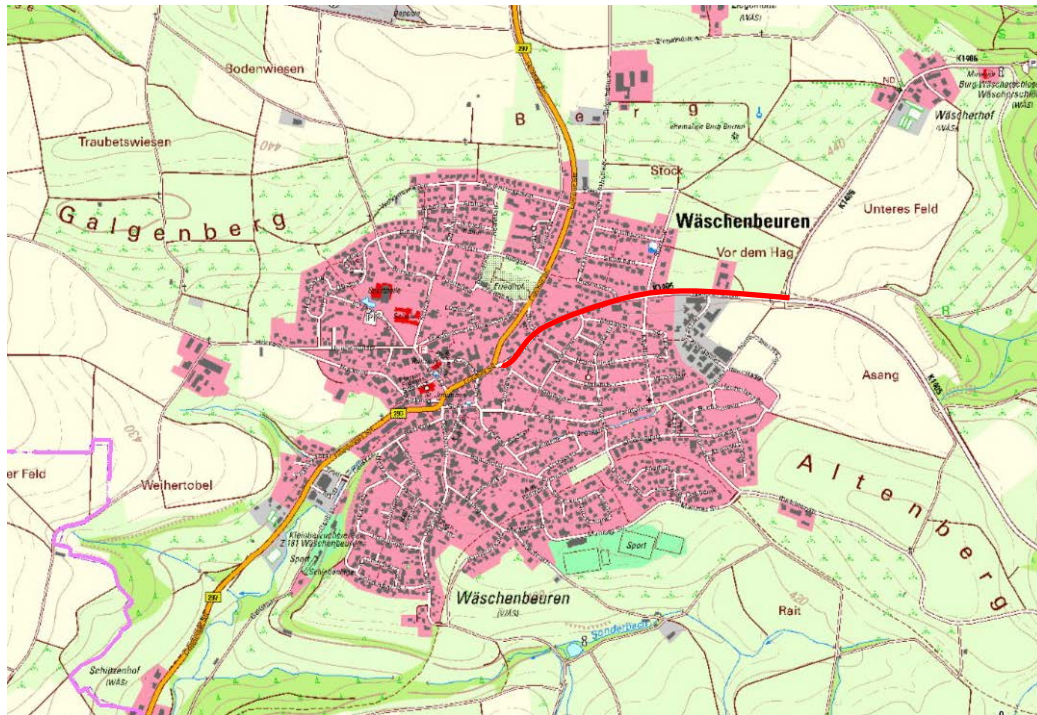
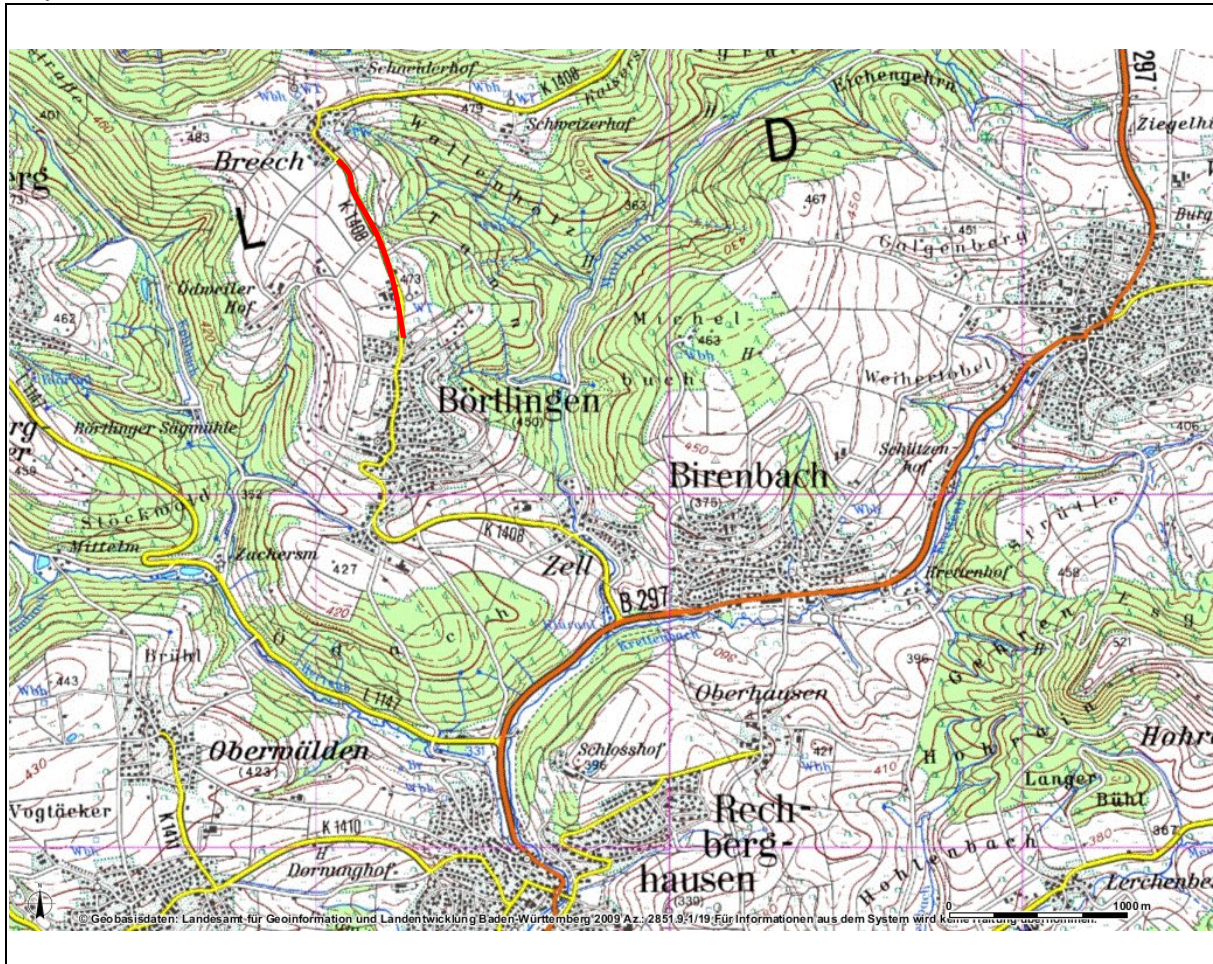


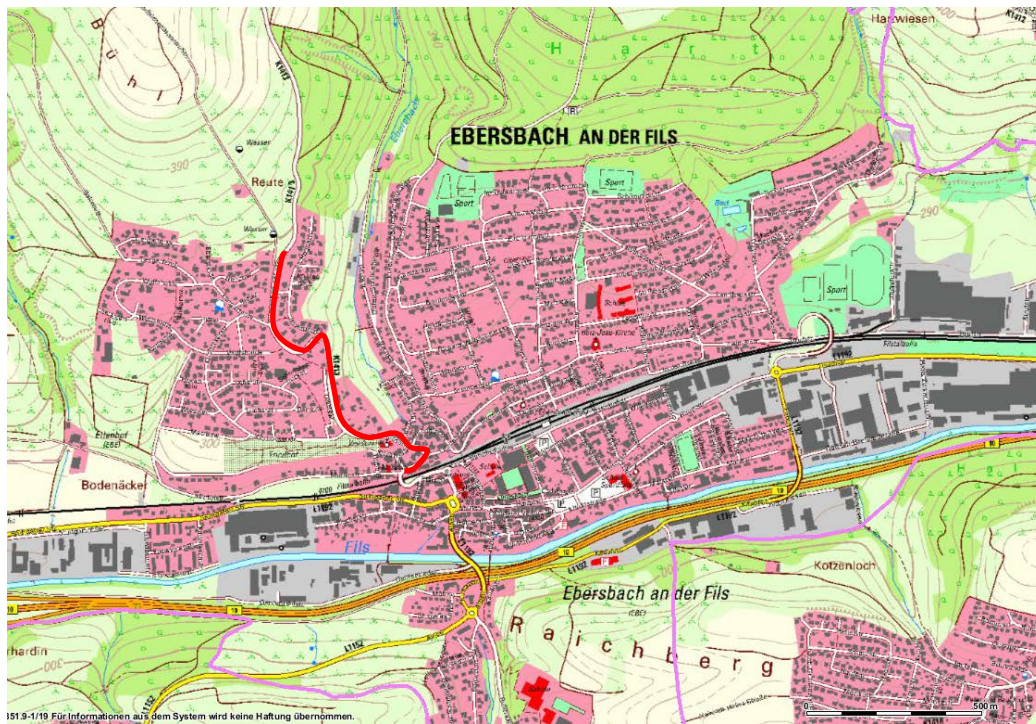
Maßnahme	K 1400, Geislingen OT Stötten - Schnittlingen
Lage im Netz	Verkehrswichtige überörtliche Verbindung zwischen der Geislingen und der B 466 Böhmenkirch- OT Treffelhausen
Querschnitt	6,5 m
Länge, Steigung	2,5 km
Einstufung im Erhaltungsprogramm	Zustandswert 5,0
Kosten	0,9 Mio. € (0,1 Mio. in 2019)
Verkehrsmenge (DTV)	1.800 Kfz/ 24 h
Bauwerke Querungshilfen	
Stand der Planung	Voruntersuchungen
aktueller Sachstand	
geplante Bauzeit	2020 Vorbereitende Maßnahmen 2019
Besonderheiten	Baumaßnahme kann erst nach der Sanierung der Roggentalstraße durchgeführt werden. Im Steigungsbereich – Stöttener Berg – ist ein Vollausbau vorzunehmen. Mit teerhaltigem Material ist zu rechnen. Leitungen sind in diesem Bereich zu erheben. Ggf. Einbau einer HVT



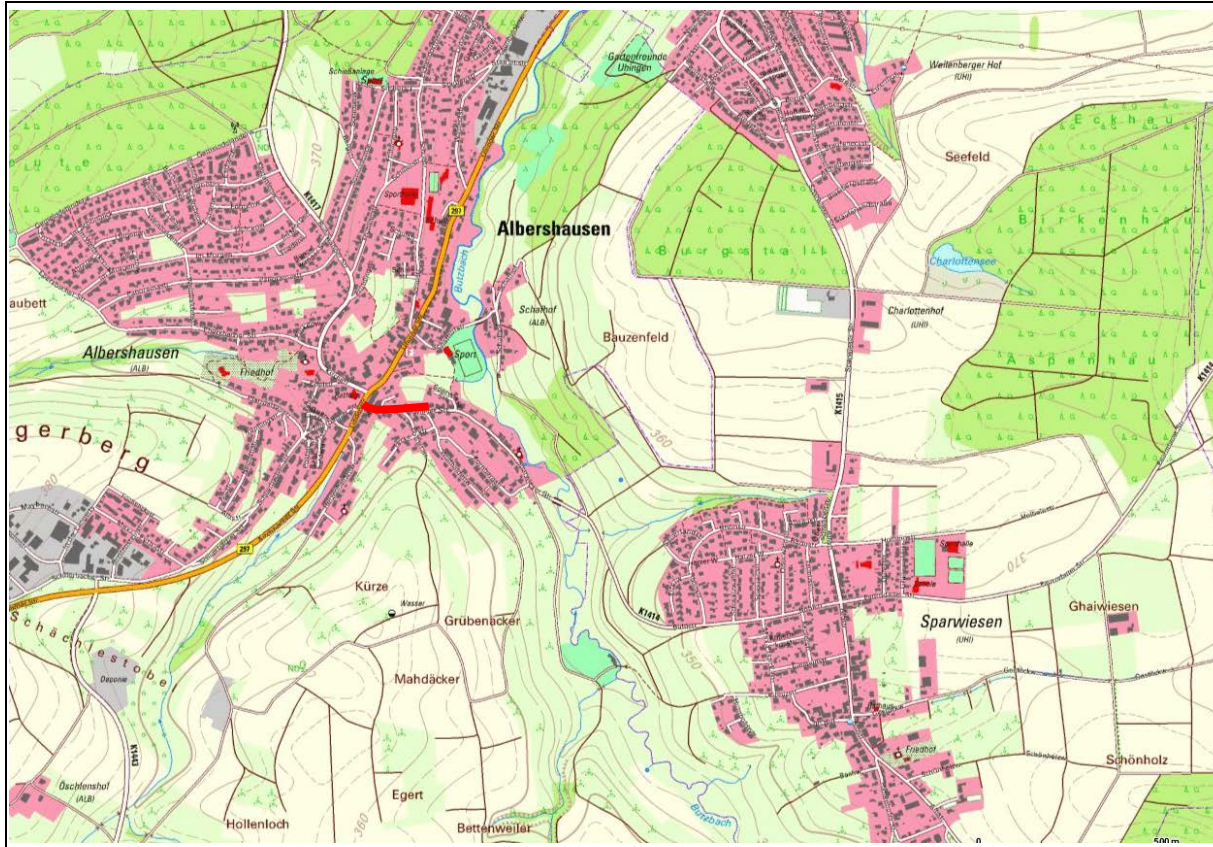
Maßnahme	K 1405, OD Wäschenbeuren
Lage im Netz	Überörtliche Verbindung zwischen der B 297 bei Wäschenbeuren und Schwäbisch Gmünd
Querschnitt	7,0 m
Länge, Steigung	0,88 km
Einstufung im Erhaltungsprogramm	Zustandswert 5,0
Kosten	0,3 Mio. € für einen I. BA
Verkehrsmenge (DTV)	4.500 Kfz/ 24 h
Bauwerke Querungshilfen	Maßnahme in der Radverkehrskonzeption
Stand der Planung	Abstimmungsgespräche mit der Gemeinde
aktueller Sachstand	
geplante Bauzeit	2019
Besonderheiten	Die Gemeinde plant Leitungsarbeiten innerhalb der OD. In diesem Zusammenhang ist die Erneuerung der Fahrbahndecke zwischen dem Knoten B 297 und K 1406 vorgesehen.



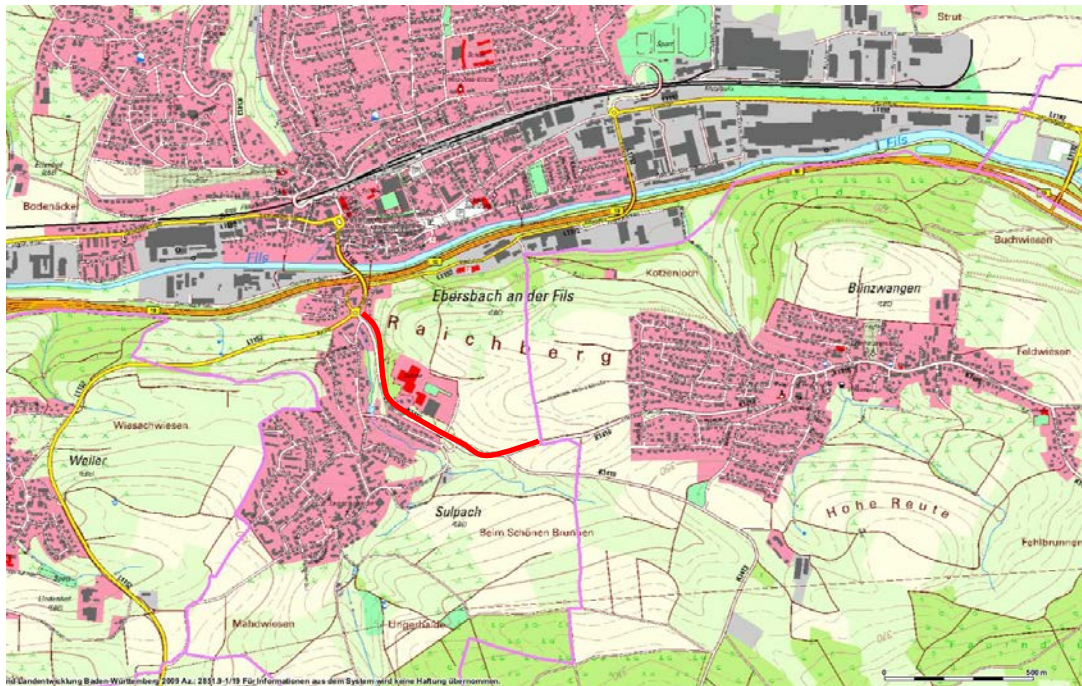
Maßnahme	K 1408 Börtlingen - Brech
Lage im Netz	Freie Strecke zwischen Börtlingen und Brech
Querschnitt	5,50 m
Länge, Steigung	1,1 km
Einstufung im Erhaltungsprogramm	5 hoch
Kosten	0,3 Mio. €
Verkehrsmenge (DTV)	2.800 Kfz
Bauwerke Querungshilfen	
Stand der Planung	Voruntersuchung
aktueller Sachstand	
geplante Bauzeit	2019
Besonderheiten	Die Gemeinde plant die Umgestaltung des Ortseingangs im Zusammenhang mit Bau eines Seniorenheims. Hierfür ist ein Bebauungsplan aufgestellt. In diesem Zusammenhang soll ebenfalls eine Gehwegverbindung zu dem außen liegenden Wohngebiet hergestellt werden.



Maßnahme	K 1413, OD Ebersbach
Lage im Netz	Wichtige Querverbindung zwischen Ebersbach und Schorndorf
Querschnitt	6,5 m
Länge, Steigung	1,0 km
Einstufung im Erhaltungsprogramm	Zustandswert 5,0
Kosten	0,3 Mio. € für einen I. BA
Verkehrsmenge (DTV)	3.000 Kfz/ 24 h
Bauwerke Querungshilfen	
Stand der Planung	Abstimmungsgespräche mit der Stadt
aktueller Sachstand	
geplante Bauzeit	Ab 2019 in verschiedenen Abschnitten Vorbereitende Maßnahmen 2019
Besonderheiten	Die Stadt plant verschiedene Leitungsverlegungen Anregung aus der Verkehrsschau § 11/18: Umgestaltung der Einmündung Leintelstraße.



Maßnahme	K 1414, OD Albershausen
Lage im Netz	Querverbindung zwischen der B 297 und Göppingen-Faurndau
Querschnitt	5 m
Länge, Steigung	0,2 km
Einstufung im Erhaltungsprogramm	Zustandswert 5
Kosten	0,04 Mio. €
Verkehrsmenge (DTV)	1.700 Kfz / 24 h
Bauwerke	-
Stand der Planung	Ausführungsplanung durch die Gemeinde
aktueller Sachstand	Innerhalb der Ortsdurchfahrt muss der bituminöse Aufbau vollständig erneuert werden. Ein klassifizierter Fahrbahnaufbau ist nicht vorhanden.
geplante Bauzeit	2019
Besonderheiten	Im Anschluss an die 2017 durchgeführte Sanierung der Ortsdurchfahrt im Zusammenhang mit dem Ausbau der freien Strecke zwischen Albershausen und Uhingen-Sparwiesen soll innerhalb der Ortsdurchfahrt das restliche Teilstück bis zur Einmündung in die B 297 erneuert werden. Die Gemeinde führt in diesem Zusammenhang eine Sanierung der Leitungen und Umgestaltung der Gehwegbereich durch.



Maßnahme	K 1416, OD Ebersbach OT Bünzwangen
Lage im Netz	Wichtige Querverbindung zwischen Ebersbach und Albershausen
Querschnitt	7,0 m
Länge, Steigung	0,7 km
Einstufung im Erhaltungsprogramm	Zustandswert 5,0
Kosten	0,3 Mio. € für einen I. BA
Verkehrsmenge (DTV)	4.500 Kfz/ 24 h
Bauwerke Querungshilfen	Maßnahme in der Radverkehrskonzeption
Stand der Planung	Abstimmungsgespräche mit der Stadt und Amt 55
aktueller Sachstand	
geplante Bauzeit	2019
Besonderheiten	Zwischen dem Reichbergschulzentrum und dem KVP L 1152 / K 1416 soll ein Schutzstreifen für Radfahrer angelegt werden. Eine Einschleifung am Beginn und Ende der Radverkehrsführung wird von der Stadt geplant.



Maßnahme	K 1419, K 1415 bis GP-Betzenriet
Lage im Netz	Verkehrswichtige Querverbindung zwischen der B 297 bei Schlierbach und der L 1217 bei Heiningen.
Querschnitt	6,5 m
Länge, Steigung	1,8 km
Einstufung im Erhaltungsprogramm	Zustandswert 5,0
Kosten	0,7 Mio. €
Verkehrsmenge (DTV)	4.500 Kfz/ 24 h
Bauwerke Querungshilfen	Sanierung von 2 Durchlässen
Stand der Planung	Abstimmungsgespräche mit der Gemeinde Voruntersuchung
aktueller Sachstand	
geplante Bauzeit	2019
Besonderheiten	Von der Stadt Göppingen bestehen Überlegungen im Anschluss die Ortsdurchfahrt von GP-Betzenriet zu sanieren.