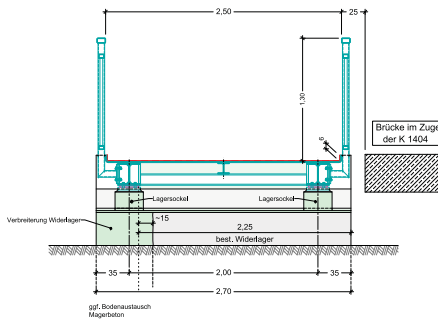
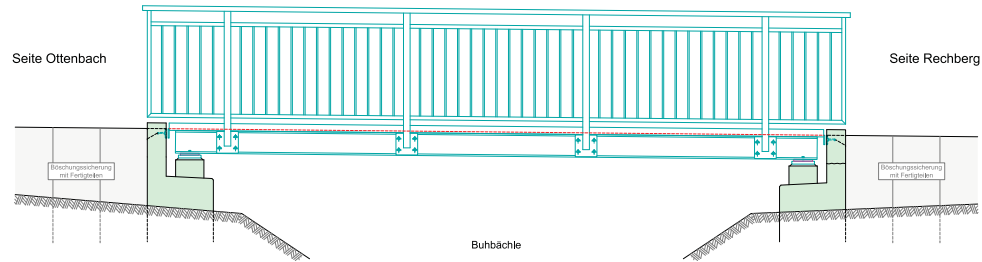


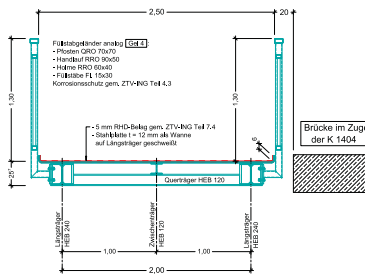
**Querschnitt W - W**  
mit Widerlageransicht  
M 1:20



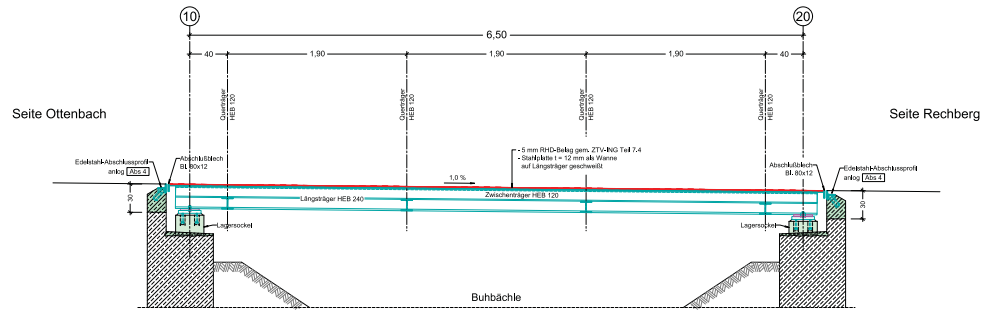
**Ansicht A - A**  
M 1:20



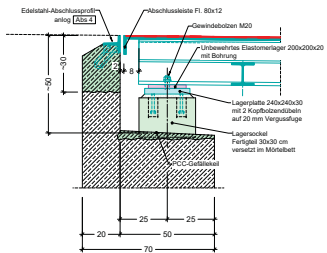
**Regelquerschnitt Q - Q**  
M 1:20



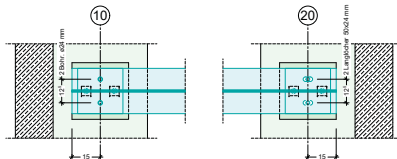
**Längsschnitt L - L**  
M 1:20



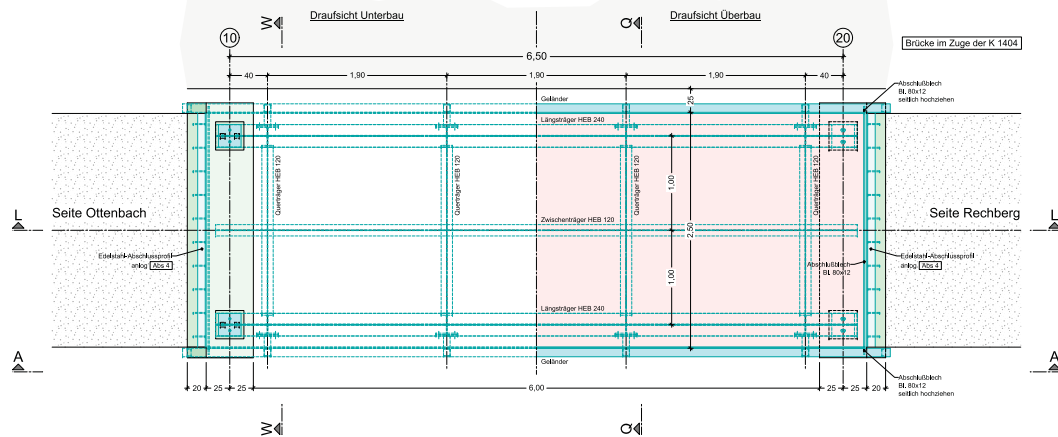
**Detail Auflagerbereich**  
M 1:10



**Draufsicht Träger**



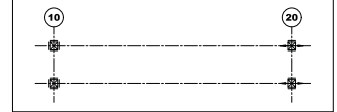
**Grundriss**  
M 1:20



**Alle Höhen im neuen System (NN)**

**Richtzeichnungen** RIZ-RING Stand: Dezember 2020

**Lagerschema**



**Baustoffangaben Ersatzüberbau**

Bauart	Beton	Exzentralklassen	Feuchtklassen	Entwicklungs- klasse	Bau- maß	Beton- maß	Spann- maß
Überbau	C 30/37	XC4, XD1, XF2, WA	r < 0.3 / r < 0.5	-	B 500 B	-	-
Widerlager	C 35/45	XC4, XD1, XF2, WA	r < 0.3 / r < 0.5	-	B 500 B	-	-
Lagersockel	C 12/16	X0	-	-	-	-	-
Verpannung	Mittelspannungsgewehr nach ZTV-RING Teil 3.1.1 min. wickelwert 3.0 nach ZTV-RING Teil 3.1						
Kappen, Gewinde	Mittelspannungsgewehr nach ZTV-RING Teil 3.1.1 min. wickelwert 3.0 nach ZTV-RING Teil 3.1						

**Endgültige Abmessungen nach statischen, konstruktiven und wirtschaftlichen Erfordernissen**

Entwurfsbearbeitung:		Projekt-Nr.:	
MH Ingenieure Jungfermühle 8, 70379 Söden Tel 07162 / 3053666 mh@mh-ing.com	gez. M. Heide	Datum	Ziehen
		16.12.21	HA
		16.12.21	FH
		16.12.21	HA
			Geprüft

Landkreis Göppingen Straßenbauamt Kirchheim		Unterlage: 8	
Straßenklasse und Nr.: Geh- und Radweg neben K 1404		Blatt-Nr.:	1
Streckenbezeichnung: Radwegverbindung zw. Ottenbach und Rechberg		Projekt-Nr.:	
Gemarkung: Ottenbach			

Bauwerk / Baumaßnahme:		Datum		Ziehen	
Überführung Geh- und Radweg über das Buhbächle bei Ottenbach Ersatzüberbau		Bearb.:			
		Gepr.:			
		ASB-Nr.:	7224 556		

Plandarstellung:		Entwurfplan	
Grundriss, Schnitte, Ansicht, Details		Datum	
Aufgestellt:		Geprüft:	
Gesehen:		Genehmigt:	

Maßstab: 1:20; 1:10	