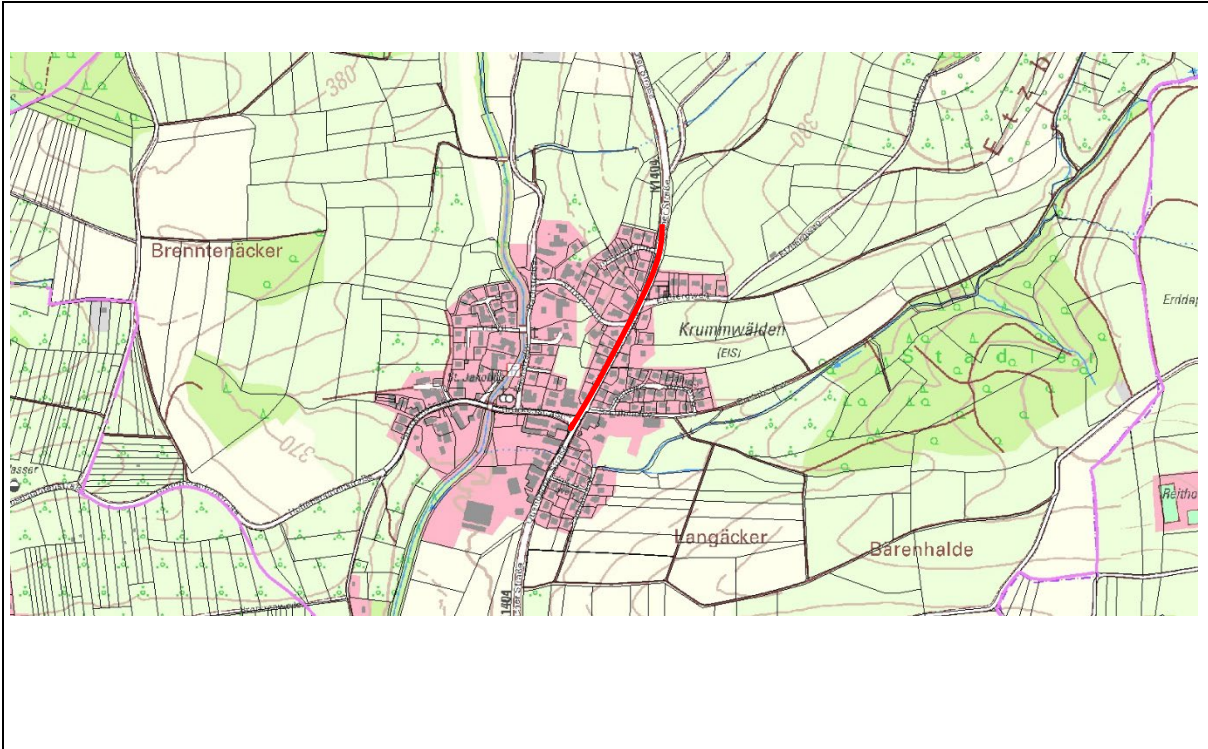
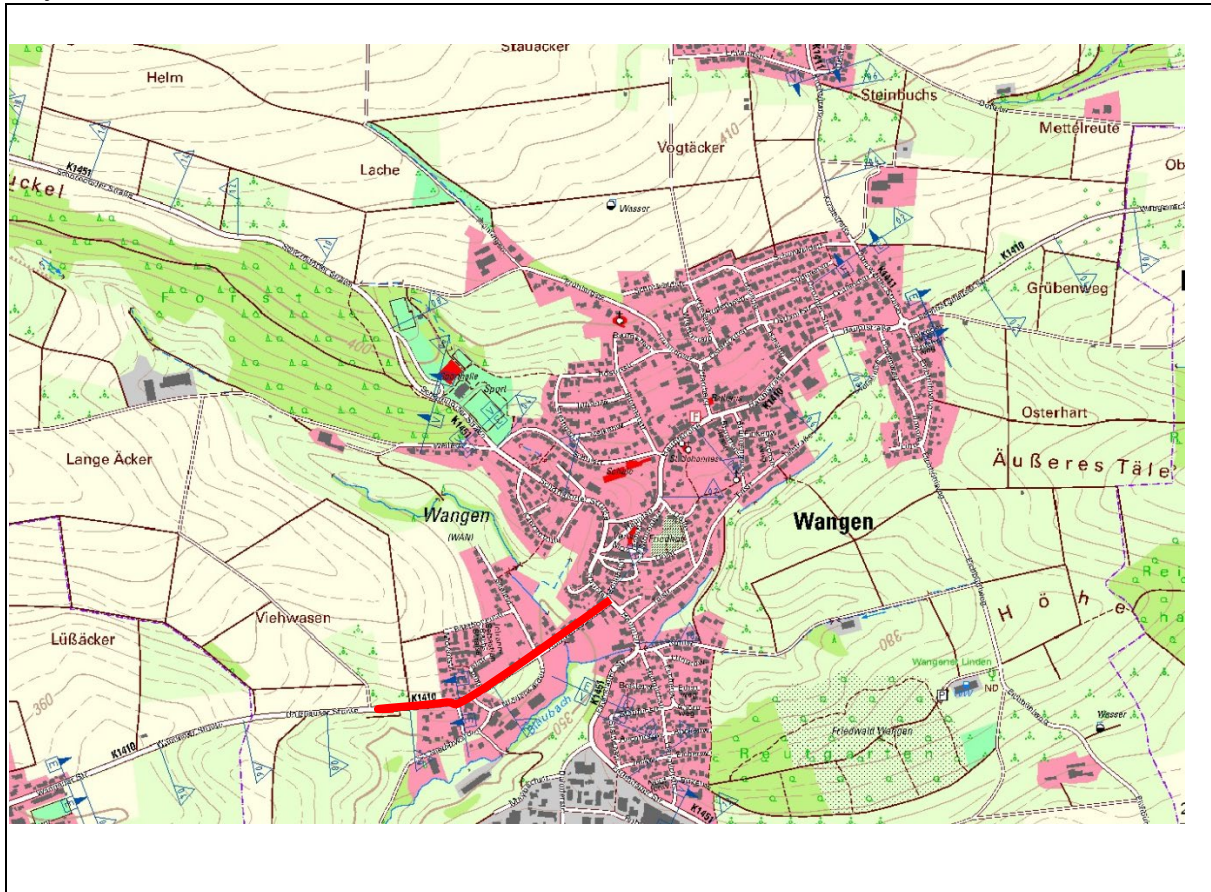


© Geobasisdaten: Landesamt für Geoinformation und Landentwicklung Baden-Württemberg (LGL) 2009 Az.: 2851.9-1/19

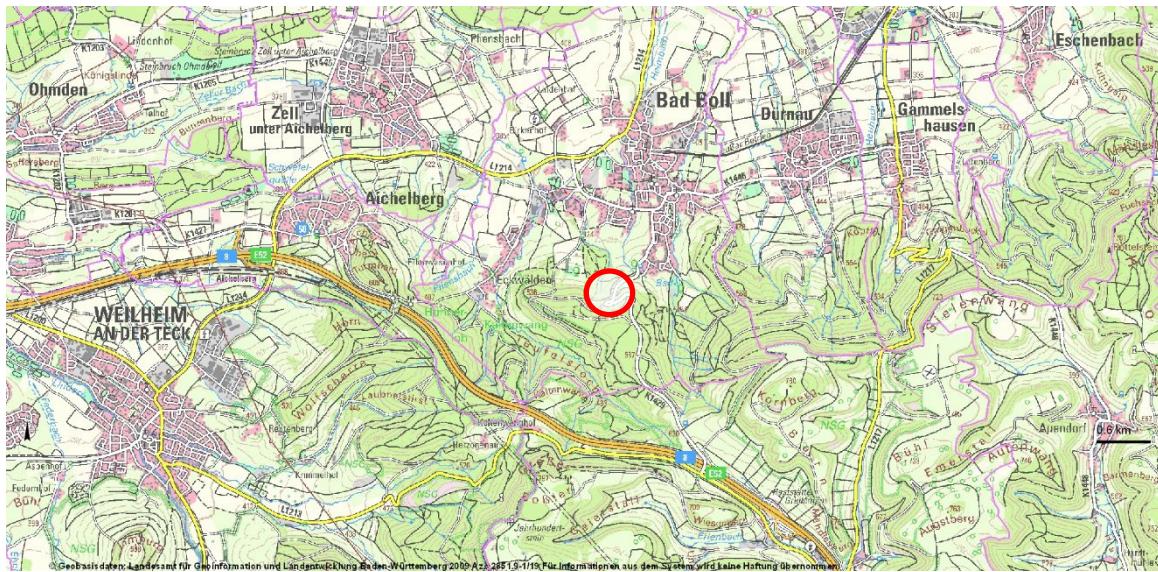
Maßnahme	<b>K 1403, OD Süssen BA II</b>
Lage im Netz	Regionale Anbindung an das Bundesfernstraßennetz
Querschnitt	7,50 m
Länge, Steigung	0,40 km
Einstufung im Erhaltungsprogramm	8
Kosten	0,350 Mio. €
Verkehrsmenge (DTV)	6.500 Kfz/ 24 h
Bauwerke Querungshilfen	Brücke über die Lauter BW-Nr 7324 517 Zustandsnote 2,7 (2021)
Stand der Planung	Abstimmung mit der Stadt muss noch erfolgen Umfangreiche Bauwerksuntersuchungen werden vorbereitet.
aktueller Sachstand	
geplante Bauzeit	2025 / 26
Besonderheiten	Sanierung eines Brückenbauwerkes Schwerlaststrecke Spannbetonbrücke Im Wege der Umstufung wurden die Erhaltungsdefizite durch das Land abgelöst



Maßnahme	<b>K 1404 OD Eislingen-Krummwälden</b>
Lage im Netz	Zwischengemeindliche Verbindung zwischen Ottenbach und Salach
Querschnitt	6,5 m
Länge, Steigung	0,4 km,
Einstufung im Erhaltungsprogramm	7
Kosten	0,30 Mio. €
Verkehrsmenge (DTV)	4.500 Kfz/ 24 h
Bauwerke Querungshilfen	
Stand der Planung	
aktueller Sachstand	Abstimmung der Maßnahmen mit der Stadt Eislingen
geplante Bauzeit	2025 / 2026
Besonderheiten	Abstimmung mit der Stadt Eislingen erforderlich Bau von Bushaltestellen Leitungsträger planen verschiedene Maßnahmen



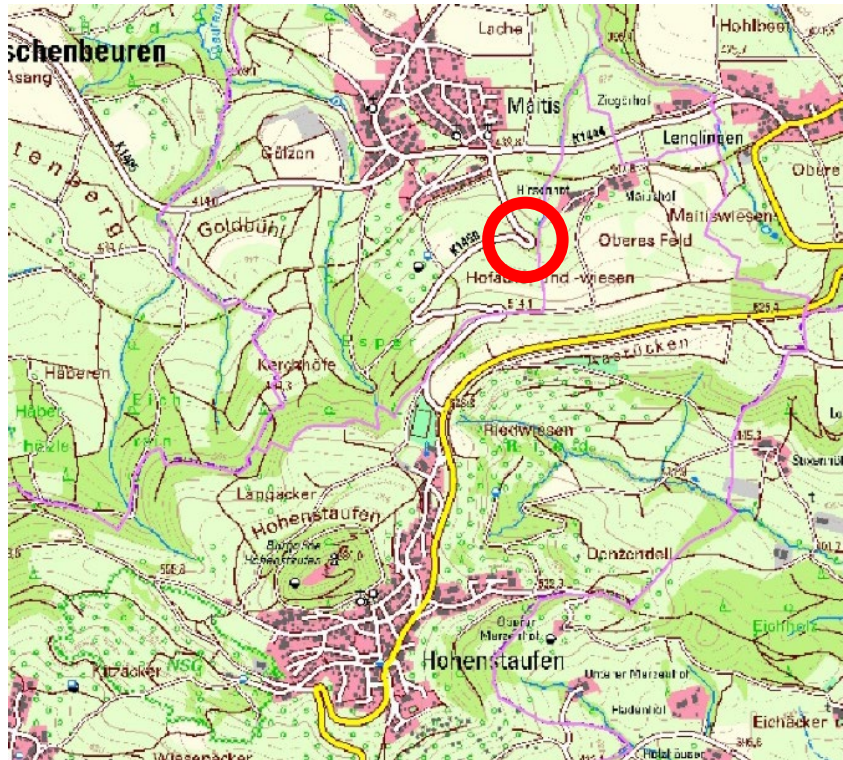
Maßnahme	<b>K 1410 OD Wangen</b>
Lage im Netz	Wichtige Verbindung zwischen Uhingen und Rechberghausen
Querschnitt	6,5 m
Länge, Steigung	1,0 km,
Einstufung im Erhaltungsprogramm	7
Kosten	0,40 Mio. €
Verkehrsmenge (DTV)	4.500 Kfz/ 24 h
Bauwerke Querungshilfen	
Stand der Planung	
aktueller Sachstand	Vorentwurf der Gemeinde liegt vor
geplante Bauzeit	2025 / 2026
Besonderheiten	Umfangreiche Leitungsarbeiten durch die Gemeinde Umgestaltung der Gehwegbereiche und des Ortseingangs Planung über Gemeinde Antrag auf Zuschuss nach LGVFG durch die Gemeinde



© Geobasisdaten: Landesamt für Geoinformation und Landentwicklung Baden-Württemberg (LGL) 2009  
Az.: 2851.9-1/19

Maßnahme	<b>K 1429, Boll - Gruibingen</b>
Lage im Netz	Verkehrswichtige Verbindung zwischen der L 1214 Bad Boll und der L 1217
Querschnitt	7,50 m
Länge, Steigung	ca. 50,00m
Einstufung im Erhaltungsprogramm	
Kosten	0,15 Mio. €
Verkehrsmenge (DTV)	5.000 Kfz / 24h (
Bauwerke	
Stand der Planung	Voruntersuchung
aktueller Sachstand	Flächenhafte Setzung
geplante Bauzeit	2025
Besonderheiten	Bereich wurde schon 2017 saniert. Setzung treten wieder auf.

Stand: 23.10.2024



© Geobasisdaten: Landesamt für Geoinformation und Landentwicklung Baden-Württemberg (LGL) 2009 Az.: 2851.9-1/19

Maßnahme	<b>K 1450, GP-Maitis – GP-Hohenstaufen</b>
Lage im Netz	Zwischengemeindliche Verbindung
Querschnitt	5,50 m
Länge, Steigung	0,1 km
Einstufung im Erhaltungsprogramm	
Kosten	0,350 Mio. €
Verkehrsmenge (DTV)	1.000 Kfz/ 24 h
Bauwerke Querungshilfen	
Stand der Planung	
aktueller Sachstand	Vorbereitung der Ausführungsplanung
geplante Bauzeit	2025
Besonderheiten	Abstimmung des Sanierungsverfahrens mit dem Naturschutz Baugrunduntersuchungen erforderlich Für die Benützung des Grundstückes liegt die Zustimmung vor.



© Geobasisdaten: Landesamt für Geoinformation und Landentwicklung Baden-Württemberg (LGL) 2009 Az.: 2851.9-1/19

Maßnahme	<b>K 1404 Querspange Salach - Bauwerksanierung</b>
Lage im Netz	Anbindung von Eislingen und Salach an die B 10
Querschnitt	6,5 m
Länge, Steigung	0,02 km
Einstufung im Erhaltungsprogramm	
Kosten	0,150 Mio. €
Verkehrsmenge (DTV)	k. A.
Bauwerke Querungshilfen	Feldwegüberführung BW-Nr. 7324 635
Stand der Planung	
aktueller Sachstand	Voruntersuchungen
geplante Bauzeit	2025
Besonderheiten	Schäden an der Fahrbahnoberfläche im Jahr 2024 zeigten, dass die Abdichtung des Bauwerkes undicht ist und kein Verbund zwischen dem Fahrbahnaufbau besteht.